

# NASLOVNA STRAN NAČRTA

## 1 Načrt s področja arhitekture

### 1. Načrt arhitekture

#### OSNOVNI PODATKI O GRADNJI

naziv gradnje

KOTLOVNICA Z ZALOGOVNIKOM

kratek opis gradnje

Investitor Dom starejših občanov Ilirska Bistrica, Kidričeva 15, 6250 Ilirska Bistrica, želi na parcelah 959/1, 959/2, 1095/71, 1095/32 in 987/3 k.o. 2525 Ilirska Bistrica zgraditi toplovodno omrežje s kotlovnico za potrebe ogrevanja doma starejših občanov in parkirišče ob kotlovnici. Iz nove kotlovnice se proti obstoječim objektom Doma starejših občanov IB, natančneje proti Centralni kotlarni in Kotlarni prizidka 2 izvede nov interni toplovodni razvod iz togih predizoliranih cevi. Potek cevovodov je v terenu, večinoma pod povoznimi površinami. Odsek med obstoječo Centralno kotlarno in novo kotlovnico dimenzije DN100 (oz. PRE114/225). Iz tega odseka se proti obstoječi Kotlarni prizidka 2 izvede nov odcep dimenzije DN65 (oz. CFL 75/162) iz poltogih cevi. Nov toplovni razvod bo predstavljal interno inštalacijo kompleksa Doma starejših občanov IB in bo v lasti ter upravljanju investitorja lastnika.

VRSTE GRADNJE

NOVOGRADNJA - NOVOZGRAJEN OBJEKT

#### DOKUMENTACIJA

vrsta dokumentacije

PZI (projektna dokumentacija za izvedbo gradnje)

☐ sprememba dokumentacije

številka projekta

6710

#### PODATKI O NAČRTU

strokovno področje načrta

1 Načrt s področja arhitekture

številka in naziv načrta

1. Načrt arhitekture

številka načrta

6710

datum izdelave

Maj 2023

#### PODATKI O IZDELOVALCU NAČRTA

ime in priimek pooblaščenega arhitekta, pooblaščenega inženirja ali druge osebe

Uroš Lokan, univ. dipl. inž. arh.

identifikacijska številka

ZAPS PA PPN 1030

podpis pooblaščenega arhitekta, pooblaščenega inženirja ali druge osebe



#### PODATKI O PROJEKTANTU

projektant (naziv družbe)

PROJEKTIVNI BIRO VELENJE d.d.

sedež družbe

Prešernova cesta 8, 3320 Velenje

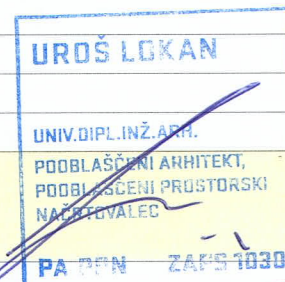
vodja projekta

Uroš Lokan, univ. dipl. inž. arh.

identifikacijska številka

ZAPS PA PPN 1030

podpis vodje projekta



odgovorna oseba projektanta

Direktor Andrej Božič

podpis odgovorne osebe projektanta

 Projektivni biro d.d.  
 VELENJE

## TEHNIČNO POROČILO - ARHITEKTURA

### SPLOŠNO:

Investitor Dom starejših občanov Ilirska Bistrica, Kidričeva 15, 6250 Ilirska Bistrica, želi zgraditi kotlovnico na sekance z zalogovnikom s pripadajočo zunanjo ureditvijo. Objekt in pripadajoča zunanja ureditev bosta izvedena na zemljišču s parc. št. 959/1 in 959/2 k.o. 2525 Ilirska Bistrica.

Za potrebe delovanja kotlovnice bo potrebno izvesti tudi novo interno komunalno in energetska infrastrukturo med novo kotlovnico in obstoječim objektom DSO.

Zaradi novogradnje bo potrebno prestaviti nekatere obstoječe distribucijske vode.

### ZASNOVA:

Objekt kotlovnice bo dvo etažen (K+P), z ravno streho minimalnega naklona 2%. Tlorisni gabariti stavbe v kletni etaži -zalogovnik za sekance bodo 13.30m x 6.57m. Tlorisni gabariti stavbe v pritlični etaži -kotlovnica bodo 10.72m x 6.62m. Objekt ima na južni fasadi pritličja predvideno konzolno nadstrešnico velikosti 10.70m x 1.63m, z ravno streho minimalnega naklona 2%. Del kletne etaže na zahodni strani objekta, ki ni pokrit s pritlično etažo s tlorisnimi gabariti 2.65m x 6.60m ima na strehi predvideno odprtino velikosti 1.70m x 3.00m za vsipanje sekancev v zalogovnik.

Ob južni strani zalogovnika je predvidena tudi zunanja ploščad za dostop do vhoda v pritlično etažo, tlorisnih gabaritov 6.80m x 2.83m, zunanje enoramne stopnice, tlorisnih gabaritov 3.92m x 1.03m in zunanji podest za dostop do vhoda v kletno etažo, tlorisnih gabaritov 2.58m x 1.03m.

Objekt se na zahodni strani navezuje na obstoječe parkirišče, ki se na novo nivelira in asfaltira. Parkirišče se na južni in vzhodni strani zaključi z opornimi zidovi. Vzhodna oporna zidova parkirišča se s severne in južne strani navezujeta na zunanjo zahodno steno kletne etaže-zalogovnika nove kotlovnice.

Kota pritličja objekta +/-0.00m bo na 441.85mnnv. Kota kleti objekta bo -4.82m. Višina atike strehe objekta bo na +4.77m. Višina atike konzolne nadstrešnice bo na +3.37m.

### KONSTRUKCIJA:

Armiranobetonska konstrukcija objekta bo postavljena na temeljno AB ploščo debeline 35cm, ki bo izvedena na sloju podložnega betona d=10cm, ki bo vlit na dno gradbene jame – raščena kamninska podlaga iz laporja.

Vse armirano betonske stene d=30cm in temeljna plošča kletne etaže bodo izvedene iz vodotesnega betona po sistemu kot npr. Xypex ali enakovredno. Kvaliteta vgrajenega betona mora biti C30/37 XC4 XF3.

Medetažna AB plošča d=30cm, AB stene pritlične etaže d=30cm, strešna AB plošča nad pritličjem d=25cm, konzolna nadstrešnica d=15cm, strešna plošča nad kletno etažo d=15cm, skupaj z venčnimi zidovi vsipne odprtine d=20cm in 25cm bodo imeli kvaliteto vgrajenega betona C30/37 XC1.

Oporni zidovi zunanje ploščadi d=25cm skupaj s temeljnimi petami d=30cm in oporni zidovi parkirišča d=20cm skupaj s temeljnimi petami d=30cm bodo imeli kvaliteto vgrajenega betona C30/37 XC4, XF3.

Rama zunanjih stopnic d=20cm in zunanji podest d=20cm s temelji d=30cm bodo imeli kvaliteto vgrajenega betona C30/37 XC4, XF3. Podest s pasovnimi temelji bo vgrajen na dva sloja PE folije in zmrzlinško odporen kamniti drobljenec, granulacije 0-64mm, zbitosti  $Ev2 \geq 60\text{MPa}$ .

AB talna plošča zunanje ploščadi d=20cm do 23cm (zgornja površina je v naklonu) bo imela kvaliteto vgrajenega betona C35/45 XC4, XF4, XM1, XD3. Vgrajena bo na dva sloja PE folije in zmrzlinško odporen kamniti drobljenec, granulacije 0-64mm, zbitosti  $Ev2 \geq 100\text{MPa}$ .

Vse pohodne površine zunanje ploščadi, stopnic in podesta bodo metličene.

### **FASADA:**

Vidne površine zunanjih AB sten kletne etaže objekta se obrusijo in niso dodatno obdelane. Južna stena bo nad enoramnimi stopnicami in podestom toplotno izolirana z ekstrudiranim polistirenom-XPS300 d=5cm (lepljen in sidran v AB steno). Na izolacijo bo lepljena slip opeka d=2cm (po izboru arhitekta in investitorja).

Zunanje AB stene pritlične etaže skupaj s čelnimi in stropnimi površinami konzolne nadstrešnice bodo toplotno izolirane s ekspandiranim polistirenom-EPS100 d=5cm. Večinoma bo toplotna izolacija finalno zaključena s tankoslojno kontaktno fasado bele barve po sistemu kot npr. Baumit ali enakovredno. Na južni steni do konzolne nadstrešnice in na delu zahodne stene bo na izolacijo (lepljena in sidrana v AB steno) lepljena slip opeka d=2cm (po izboru arhitekta in investitorja).

Čelne površine strešne AB plošče nad kletno etažo bodo premazane s hladnim bitumenskim premazom kot npr. Ibitol ali enakovredno in zaščitene z bitumenskim debeloslojnim hidroizolacijskim premazom d=0.5cm, kot npr. Lorencic LO-Bitumen 1K PS ali enakovredno, nanešen v dveh slojih 2 x 2.5mm. Toplotno bodo izolirane z ekstrudiranim polistirenom-XPS300 d=5cm. Na vkopanih površinah bo toplotna izolacija zaščitena s čepasto folijo, na vidnih površinah pa s tankoslojno kontaktno fasado bele barve po sistemu kot npr. Baumit ali enakovredno.

### **STREHA:**

Streha nad pritličjem je ravna z minimalnim naklonom 2%. AB strešna plošča bo zabetonirana v naklonu 2%. V strešno ploščo bosta pred betoniranjem vgrajeni betonska cev  $\Phi 50\text{cm}$  in betonska cev  $\Phi 60\text{cm}$ . Skozi cevi bosta vgrajena troslojna inox dimnika. Strešna AB plošča bo premazana z bitumenskim hladnim premazom kot npr. Voranstrich universal ali enakovredno, na njega bo varjena bitumenska parna zapora d=3mm kot npr. Bauder super AL-E ali enakovredno, lepljena toplotna izolacija (ekspandiran polistiren-EPS150) debeline 18cm, položen ločilni sloj kot npr. Bauder GV120 ali enakovredno, položena FPO strešna hidroizolacijska membrana z vgrajeno poliestrsko armaturo kot npr. Bauder Thermoplan T18 ali enakovredno, položen temperaturno obdelan poliestrski filc kot npr. Bauder WB300 ali enakovredno in sloj pranega prodca (granulacija 16 do 32mm) debeline 6-8cm.

Na AB ploščo konzolne nadstrešnice bo vlit naklonski beton  $d=3\text{cm}$  do  $6\text{cm}$ , na katerega bo lepljena toplotna izolacija (ekspandiran polistiren- $\text{EPS150}$ ) debeline  $5\text{cm}$ , položen ločilni sloj kot npr. Bauder GV120 ali enakovredno, položena FPO strešna hidroizolacijska membrana z vgrajeno poliestrsko armaturo kot npr. Bauder Thermoplan T18 ali enakovredno, položen temperaturno obdelan poliestrski filc kot npr. Bauder WB300 ali enakovredno in sloj pranege prodca (granulacija  $16$  do  $32\text{mm}$ ) debeline  $6\text{--}8\text{cm}$ .

Venčni zidovi bodo na vrhu zaključeni z OSB4 ploščami  $d=2\text{cm}$  in pokrivnimi kapami iz barvane aluminijaste pločevine v antracit barvi (RAL7016).

Odvajanje meteornih vod iz strehe objekta bo izvedeno preko odtoka  $\Phi 110\text{mm}$ , iz konzolne nadstrešnice pa preko odtoka  $\Phi 75\text{mm}$ .

Strešna AB plošča nad kletno etažo bo premazana s hladnim bitumenskim premazom kot npr. Ibitol ali enakovredno in zaščitena z bitumenskim debeloslojnim hidroizolacijskim premazom  $d=0.5\text{cm}$ , kot npr. Lorencic LO-Bitumen 1K PS ali enakovredno, nanešen v dveh slojih  $2 \times 2.5\text{mm}$ . Toplotno bo izolirana z ekstrudiranim polistirenom- $\text{XPS300}$   $d=5\text{cm}$ . Na toplotno izolacijo bo zabetoniran armirano betonski estrih  $d=5.5\text{cm}$  do  $9.5\text{cm}$ , ki bo imel zgornjo površino v naklonu in metličeno. Kvaliteta vgrajenega betona je C35/45 XC4, XF4, XM1, XD3.

#### **POVRŠINSKE OBDELAVE:**

Notranje površine sten v pritlični etaži bodo kitane, brušene in beljene s pralno barvo.

Strešna AB plošča bo s spodnje strani kitana, brušena in beljena.

#### **FINALNI TLAKI IN TALNI SESTAVI:**

V pritličju bo zgornja površina medetažne AB plošče oplemenitena s helikoptersko zaglajenim mineralnim posipom kot npr. Tal M Korund 3 ali enakovredno.

V kletni etaži bo na temeljno AB ploščo po montaži opreme za transport sekancev vlit armirano betonski estrih debeline  $18\text{cm}$  oziroma  $68\text{cm}$ , ki se ročno zagladi.

#### **JEKLENA KONSTRUKCIJA:**

Za dostop do tal kletne etaže se bodo vgradile enoramne stopnice, ki bodo sestavljene iz jeklenih profilov, ograje in nastopnih ploskev iz jeklenih pohodnih rešetk.

Na opornih zidovih zunanje ploščadi, na enoramnih zunanjih stopnicah in na severnem robu strehe nad kletno etažo bo montirana ograja sestavljena iz jeklenih pohištenih profilov.

Kvaliteta vgrajenega jekla mora biti S355 J2. Vsi jekleni elementi so cinkani in barvani v antracit barvi RAL7016.

### **STAVBNO POHIŠTVO:**

Enokrilna in dvokrilna vhodna vrata bodo aluminijaste izvedbe. Okvirji bodo s prekinjenim toplotnim mostom, krila bodo toplotno izolirana.

Okno na zahodni fasadi bo imelo aluminijaste okvirje s prekinjenim toplotnim mostom EI30 in požarno fiksno zasteklitev EI30.

Prezračevalne rešetke so aluminijaste izvedbe.

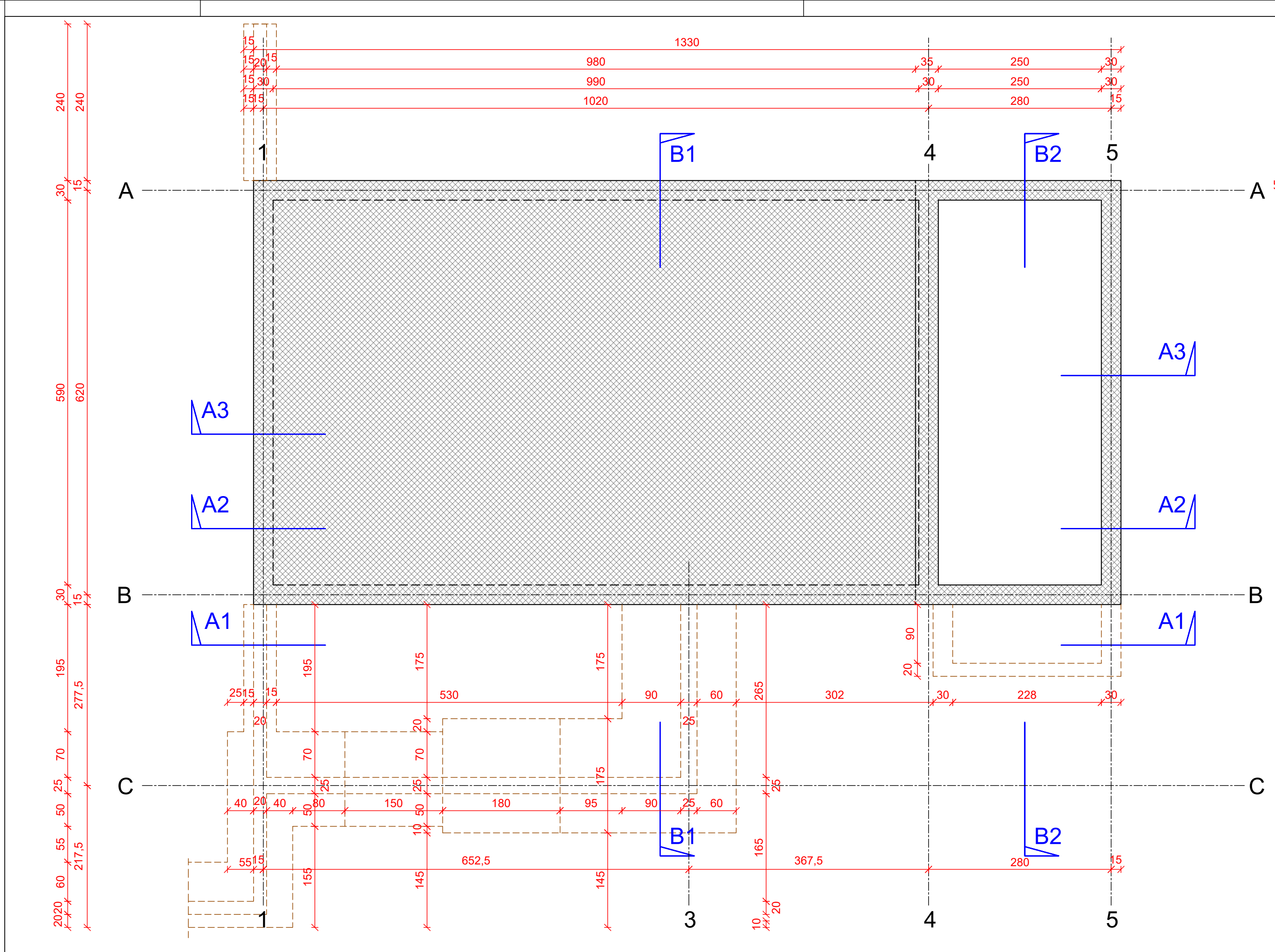
Vsi aluminijasti profili so barvani v antracit barvi RAL 7016.

Vso stavbno pohištvo bo podrobneje opisano v shemah oken in vrat PZI načrta arhitekture.

V Velenju, maj 2023

Uroš Lokan udia

[m2]  
x.x



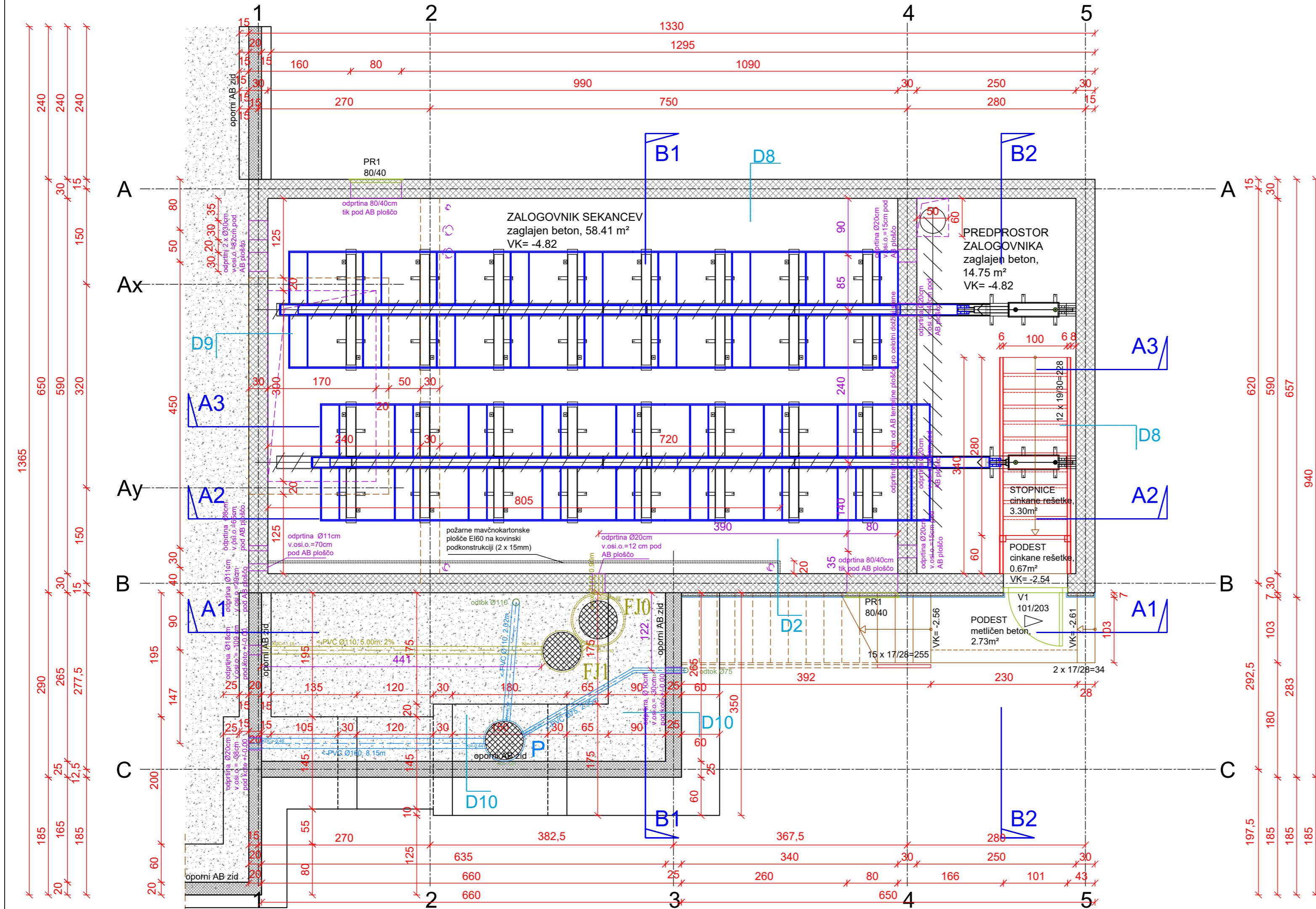
LEGENDA MATERIALOV:

ARMIRAN BETON	
VODOTESNI ARMIRAN BETON	
ARMIRAN BETONSKI ESTRIH	
PUSTI BETON	
TOPLOTNA IZOLACIJA (ekspandiran polistiren EPS)	
TOPLOTNA IZOLACIJA (ekstrudiran polistiren XPS)	
TOPLOTNA IZOLACIJA (kamena volna)	
OSB PLOŠČE	
PRANI PRODEC	
UTRJENO NASUTJE	
DRENAŽNO NASUTJE	
HUMUS	
OBSTOJEČI TEREN	

<b>D1</b> -TANKOSLOJNA KONTAKTNA FASADA (kot npr. po sistemu Baumit ali enakovredno) -TOPLLOTNA IZOLACIJA (ekspandiran polistiren-EPS100, lepljen na podlago) -AB STENA (C30/37 XC1, kitana, brušena in beljena s pralno barvo)	<b>D2</b> -FASADNA SLIP OPEKA (fugirana in lepljena na toplotno izolacijo, tip in barva po izboru arhitekta in investitorja) -TOPLLOTNA IZOLACIJA (ekspandiran polistiren-EPS100, lepljen in sidran na/v podlago) -AB STENA (C30/37 XC1, kitana, brušena in beljena s pralno barvo)	2.2cm 5cm 30cm	<b>D3</b> -FASADNA SLIP OPEKA (fugirana in lepljena na toplotno izolacijo, tip in barva po izboru arhitekta in investitorja) ali -TANKOSLOJNA KONTAKTNA FASADA (kot npr. po sistemu Baumit ali enakovredno) -TOPLLOTNA IZOLACIJA (ekstrudiran polistiren-XPS300, lepljen in sidran na/v podlago) -BITUMENSKI DEBELOSL. PREMAZ (kot npr. Lorencic LO-Bitumen 1K PS ali enakovredno, nanešen v dveh slojih 2x2.5mm) -HLADNI BITUMENSKI PREMAZ (kot npr. Ibitol ali enakovredno) -AB STENA (C30/37 XC1, kitana, brušena in beljena s pralno barvo)	2.2cm 5cm 30cm 0.5cm	<b>D4</b> -TANKOSLOJNA KONTAKTNA FASADA (kot npr. po sistemu Baumit ali enakovredno) -TOPLLOTNA IZOLACIJA (ekspandiran polistiren-EPS100, lepljen na podlago) -AB STENA (C30/37 XC1) -TOPLLOTNA IZOLACIJA (ekspandiran polistiren-EPS100, lepljen na podlago) -LOČILNA TKANINA (protipožarni sloj) (kot npr. Bauder GV120 ali enakovredno) -STREŠNA HIDROIZOLACIJSKA FPO MEMBRANA (kot npr. Bauder Thermoplan T18 ali enakovredno)	5cm 30cm 5cm 0.18cm
<b>D5</b> -TANKOSLOJNA KONTAKTNA FASADA (kot npr. po sistemu Baumit ali enakovredno) -TOPLLOTNA IZOLACIJA (ekspandiran polistiren-EPS100, lepljen na podlago) -AB STENA (C30/37 XC1) -TOPLLOTNA IZOLACIJA (ekspandiran polistiren-EPS100, lepljen na podlago) -LOČILNA TKANINA (protipožarni sloj) (kot npr. Bauder GV120 ali enakovredno) -STREŠNA HIDROIZOLACIJSKA FPO MEMBRANA (kot npr. Bauder Thermoplan T18 ali enakovredno)	<b>D6</b> -TANKOSLOJNA KONTAKTNA FASADA (kot npr. po sistemu Baumit ali enakovredno) -TOPLLOTNA IZOLACIJA (ekspandiran polistiren-EPS100, lepljen na podlago) -AB STENA (C30/37 XC1) -TOPLLOTNA IZOLACIJA (ekspandiran polistiren-EPS100, lepljen na podlago) -TANKOSLOJNA KONTAKTNA FASADA (kot npr. po sistemu Baumit ali enakovredno)	5cm 20cm 5cm 30cm 5cm	<b>D7</b> -STREŠNA HIDROIZOLACIJSKA FPO MEMBRANA (kot npr. Bauder Thermoplan T18 ali enakovredno) -LOČILNA TKANINA (protipožarni sloj) (kot npr. Bauder GV120 ali enakovredno) -TOPLLOTNA IZOLACIJA (kamena volna, lepljena na podlago) -STENA BETONSKÉ CEVI Ø50cm ALI Ø60cm -TOPLLOTNA IZOLACIJA (kamena volna) -DVOPLAŠČNA STENA DIMNIKA Z VMESNO TERMOIZOLACIJO	0.18cm 5cm 5 ali 6cm 5cm	<b>D8</b> -AB STENA (C30/37 XC4, XF3, vodotesne izvedbe po sistemu Xypex ali enakovredno. Stena je izvedena kot vidni beton)	30cm
<b>D10</b> -AB OPORNA STENA (C30/37 XC4, XF3, Stena je izvedena kot vidni beton) -DRENAŽNO NASUTJE ali UTRJENO NASUTJE	<b>D11</b> -UTRJENO NASUTJE -ČEPASTA FOLIJA -TOPLLOTNA IZOLACIJA (ekstrudiran polistiren-XPS300, lepljen na podlago) -BITUMENSKI DEBELOSL. PREMAZ (kot npr. Lorencic LO-Bitumen 1K PS ali enakovredno, nanešen v dveh slojih 2x2.5mm) -HLADNI BITUMENSKI PREMAZ (kot npr. Ibitol ali enakovredno) -AB STENA (C30/37 XC4, XF3, vodotesne izvedbe po sistemu Xypex ali enakovredno)	20cm ali 25cm 5cm 0.5cm 30cm	<b>D9</b> -DRENAŽNO NASUTJE -AB STENA (C30/37 XC4, XF3, vodotesne izvedbe po sistemu Xypex ali enakovredno. Stena je izvedena kot vidni beton)	30cm		

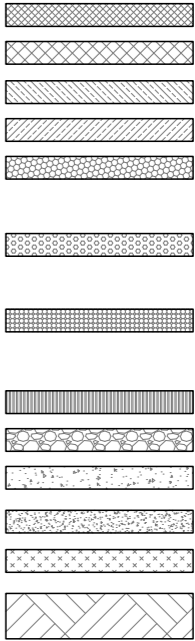
projektant:	Projektivni biro Velenje d.d.		naslov: Prešernova cesta 8, 3320 Velenje telefon: (03) 898-48-00 e-mail: pbv@pb-velenje.si	
objekt:	KOTLOVNICA Z ZALOGOVNIKOM		vrsta projektna dokumentacije:	PZI - projektna dokumentacija za izvedbo
lokacija:	parcelna št. 959/1, 959/2 k.o. 2525 Ilirska Bistrica		številka projekta:	6710
vrsta gradnje:	nova gradnja		vrsta načrta, številka mape:	1 - Arhitektura
investitor:	Dom starejših občanov Ilirska Bistrica Kidričeva 15 6250 Ilirska Bistrica		številka načrta:	6710
			datum:	maj 2023
vodja projekta:	Uroš Lokan univ. dipl. inž. arh. PA	A-1030	risba/vsebinska: TLORIS TEMELJEV	
pooblaščen arhitekt/inženir:	Uroš Lokan univ. dipl. inž. arh. PA	A-1030		
sodelavec:			merilo:	m = 1:50
risal:				list: A-01

[m2]  
x.x



LEGENDA MATERIALOV:

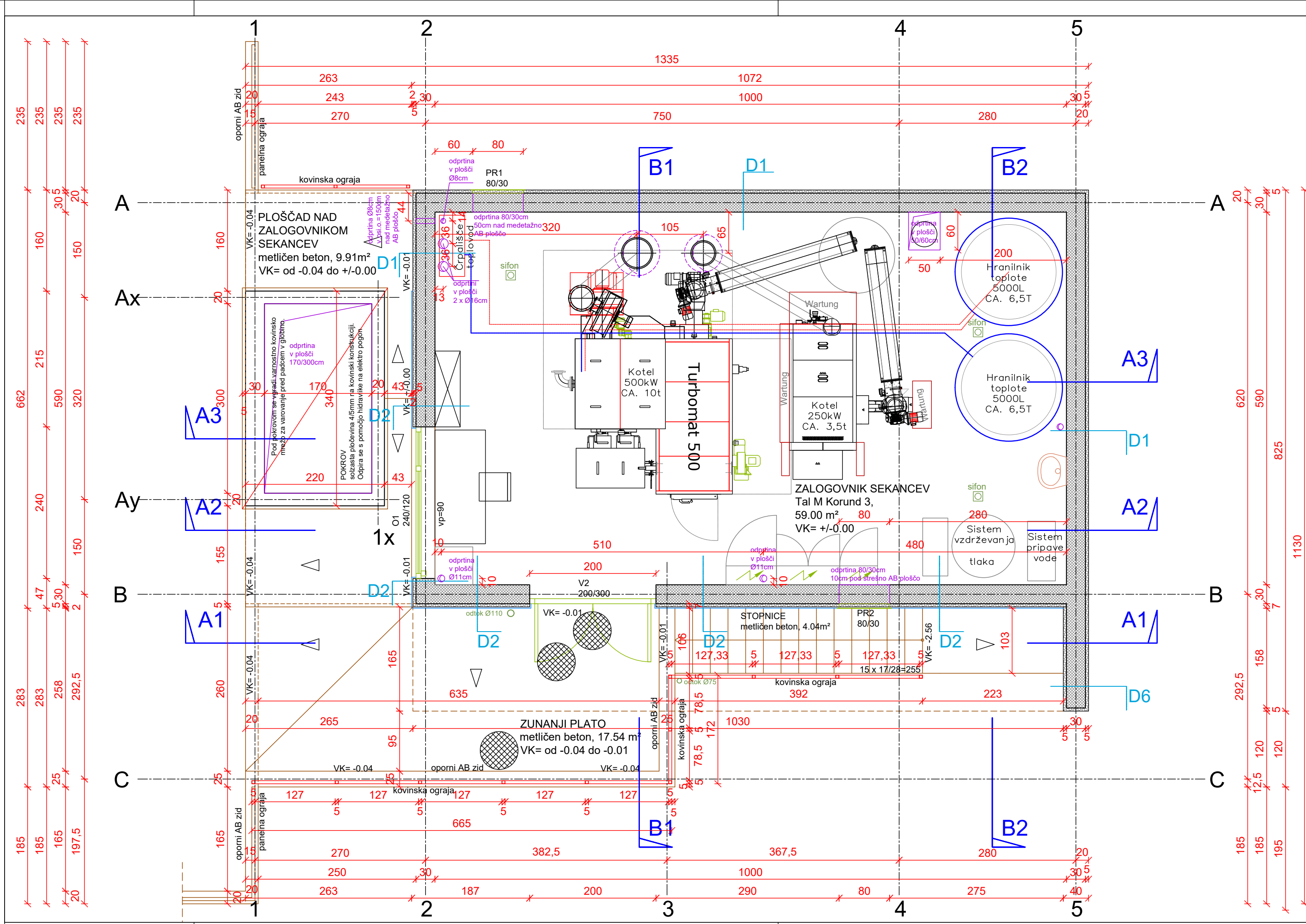
- ARMIRAN BETON  
VODOTESNI ARMIRAN BETON  
ARMIRAN BETONSKI ESTRIH  
PUSTI BETON  
TOPLOTNA IZOLACIJA  
(ekspandiran polistiren EPS)  
TOPLOTNA IZOLACIJA  
(ekstrudiran polistiren XPS)  
TOPLOTNA IZOLACIJA  
(kamena volna)  
OSB PLOŠČE  
PRANI PRODEC  
UTRJENO NASUTJE  
DRENAŽNO NASUTJE  
HUMUS  
OBSTOJEČI TEREN



<b>D1</b> -TANKOSLOJNA KONTAKTNA FASADA (kot npr. po sistemu Baumit ali enakovredno) -TOPLOTNA IZOLACIJA (ekspandiran polistiren-EPS100, lepljen na podlago) -AB STENA (C30/37 XC1, kitana, brušena in beljena s pralno barvo)	<b>D2</b> -FASADNA SLIP OPEKA (fugirana in lepljena na toplotno izolacijo, tip in barva po izboru arhitekta in investitorja) -TOPLOTNA IZOLACIJA (ekspandiran polistiren-EPS100, lepljen in sidran na/v podlago) -AB STENA (C30/37 XC1, kitana, brušena in beljena s pralno barvo)	2.2cm 5cm 5cm 30cm	<b>D3</b> -FASADNA SLIP OPEKA (fugirana in lepljena na toplotno izolacijo, tip in barva po izboru arhitekta in investitorja) -TANKOSLOJNA KONTAKTNA FASADA (kot npr. po sistemu Baumit ali enakovredno) -TOPLOTNA IZOLACIJA (ekstrudiran polistiren-XPS300, lepljen in sidran na/v podlago) -BITUMENSKI DEBELOS. PREMAZ (kot npr. Lorenci LO-Bitumen 1K PS ali enakovredno, nanešen v dveh slojih 2x2.5mm)	2.2cm 5cm 5cm 30cm 0.5cm	<b>D4</b> -TANKOSLOJNA KONTAKTNA FASADA (kot npr. po sistemu Baumit ali enakovredno) -TOPLOTNA IZOLACIJA (ekspandiran polistiren-EPS100, lepljen na podlago) -AB STENA (C30/37 XC1) -TOPLOTNA IZOLACIJA (ekspandiran polistiren-EPS100, lepljen na podlago) -LOČILNA TKANINA (protipožarni sloj) (kot npr. Bauder GV120 ali enakovredno) -STREŠNA HIDROIZOLACIJSKA FPO MEMBRANA (kot npr. Bauder Thermoplan T18 ali enakovredno)	5cm 30cm 5cm 30cm 0.18cm
<b>D5</b> -TANKOSLOJNA KONTAKTNA FASADA (kot npr. po sistemu Baumit ali enakovredno) -TOPLOTNA IZOLACIJA (ekspandiran polistiren-EPS100, lepljen na podlago) -AB STENA (C30/37 XC1) -TOPLOTNA IZOLACIJA (ekspandiran polistiren-EPS100, lepljen na podlago) -LOČILNA TKANINA (protipožarni sloj) (kot npr. Bauder GV120 ali enakovredno) -STREŠNA HIDROIZOLACIJSKA FPO MEMBRANA (kot npr. Bauder Thermoplan T18 ali enakovredno)	<b>D6</b> -TANKOSLOJNA KONTAKTNA FASADA (kot npr. po sistemu Baumit ali enakovredno) -TOPLOTNA IZOLACIJA (ekspandiran polistiren-EPS100, lepljen na podlago) -AB STENA (C30/37 XC1) -TOPLOTNA IZOLACIJA (ekspandiran polistiren-EPS100, lepljen na podlago) -TANKOSLOJNA KONTAKTNA FASADA (kot npr. po sistemu Baumit ali enakovredno)	5cm 20cm 5cm 5cm	<b>D7</b> -STREŠNA HIDROIZOLACIJSKA FPO MEMBRANA (kot npr. Bauder Thermoplan T18 ali enakovredno) -LOČILNA TKANINA (protipožarni sloj) (kot npr. Bauder GV120 ali enakovredno) -TOPLOTNA IZOLACIJA (kamena volna, lepljena na podlago) -STENA BETONSKE CEVI Ø50cm ALI Ø60cm -TOPLOTNA IZOLACIJA (kamena volna) -DVOPLAŠČNA STENA DIMNIKA Z VMESNO TERMOIZOLACIJO	0.18cm 5cm 5cm 5cm 30cm	<b>D8</b> -AB STENA (C30/37 XC4, XF3, vodotesne izvedbe po sistemu Xypex ali enakovredno. Stena je izvedena kot vidni beton)	30cm
<b>D10</b> -AB OPORNA STENA (C30/37 XC4, XF3, Stena je izvedena kot vidni beton) -DRENAŽNO NASUTJE ali UTRJENO NASUTJE	<b>D11</b> -UTRJENO NASUTJE -ČEPASTA FOLIJA -TOPLOTNA IZOLACIJA (ekstrudiran polistiren-XPS300, lepljen na podlago) -BITUMENSKI DEBELOS. PREMAZ (kot npr. Lorenci LO-Bitumen 1K PS ali enakovredno, nanešen v dveh slojih 2x2.5mm) -HLADNI BITUMENSKI PREMAZ (kot npr. Ibitol ali enakovredno) -AB STENA (C30/37 XC4, XF3, vodotesne izvedbe po sistemu Xypex ali enakovredno)	20cm ali 25cm 5cm 0.5cm 30cm	<b>D9</b> -DRENAŽNO NASUTJE -AB STENA (C30/37 XC4, XF3, vodotesne izvedbe po sistemu Xypex ali enakovredno. Stena je izvedena kot vidni beton)	30cm		

projektant:	<b>Projektivni biro Velenje d.d.</b>	naslov: Prešernova cesta 8, 3320 Velenje telefon: (03) 898-48-00 e-mail: pbv@pb-velenje.si
objekt:	KOTLOVNICA Z ZALOGOVNIKOM	vrsta projektna dokumentacije: PZI - projektna dokumentacija za izvedbo
lokacija:	parcelna št. 959/1, 959/2 k.o. 2525 Ilirska Bistrica	številka projekta: 6710
vrsta gradnje:	nova gradnja	vrsta načrta, številka mape: 1 - Arhitektura
investitor:	Dom starejših občanov Ilirska Bistrica Kidričeva 15 6250 Ilirska Bistrica	številka načrta: 6710
vodja projekta:	Uroš Lokan univ. dipl. inž. arh. PA	datum: maj 2023
identifikacijska št.:	A-1030	risba/vsebine: TLORIS KLETI
pooblaščen arhitekt/inženir:	Uroš Lokan univ. dipl. inž. arh. PA	merilo: m = 1:50
identifikacijska št.:	A-1030	list: A-02
sodelavec:	risal:	

[m2]  
x.x



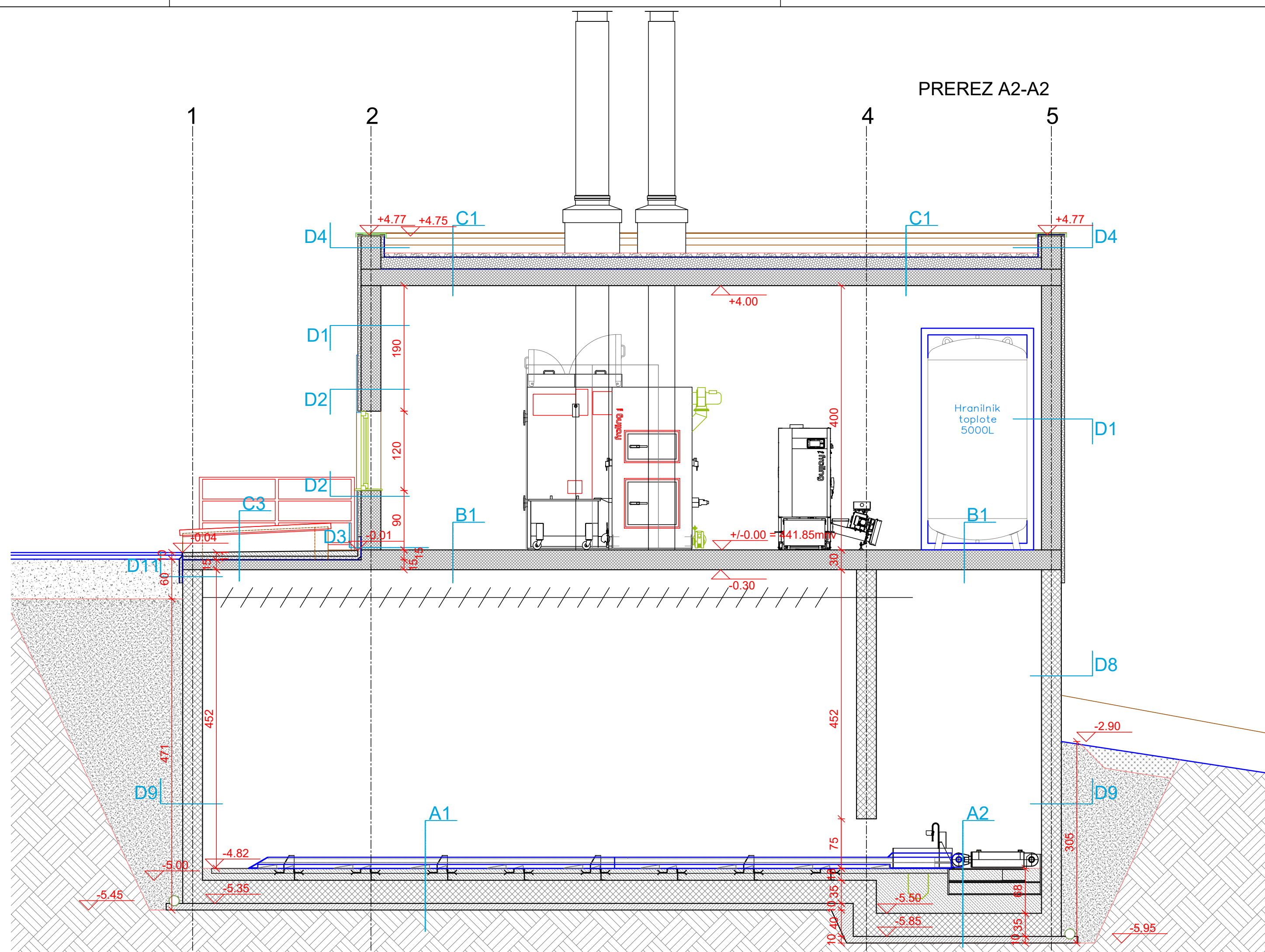
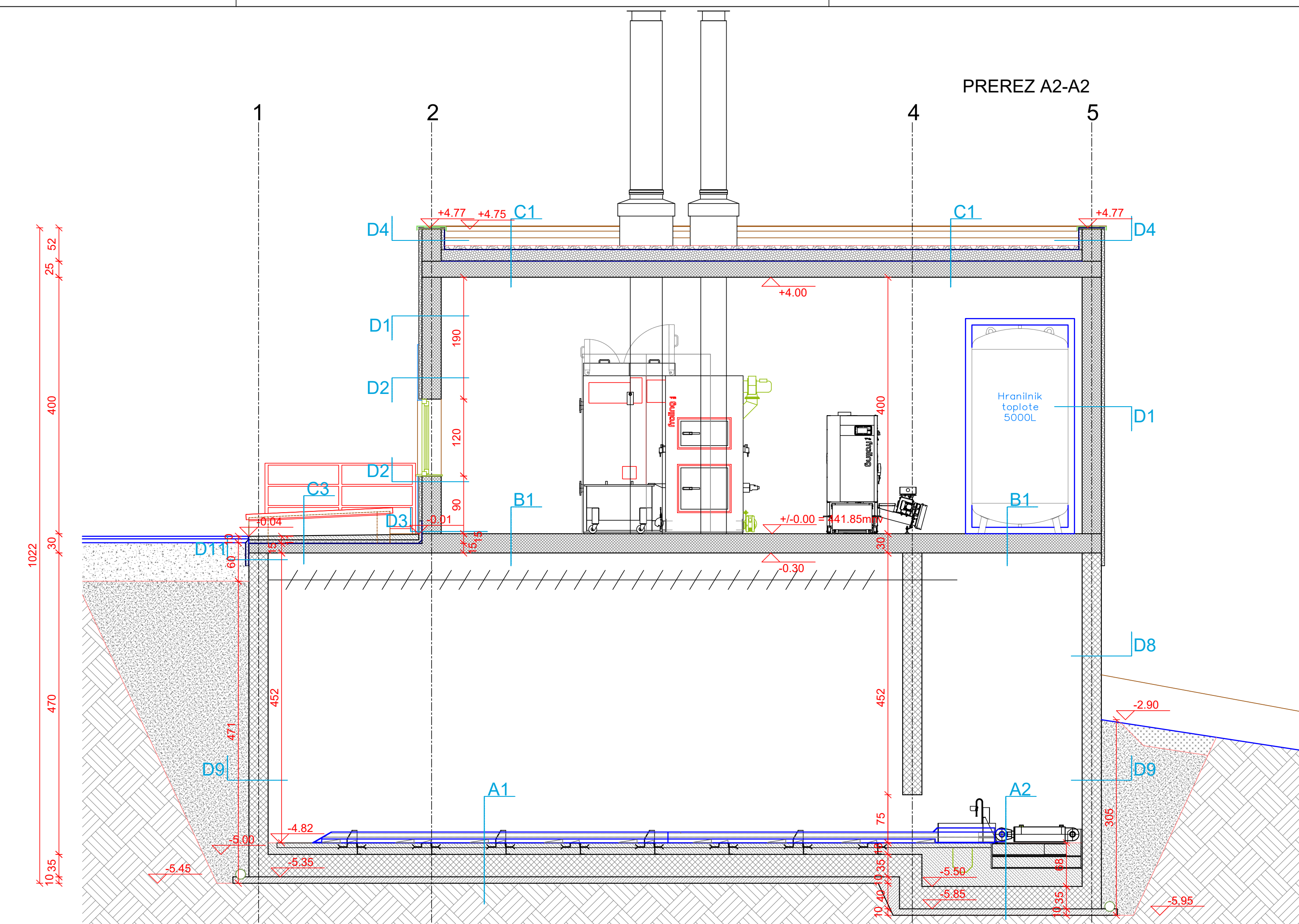
LEGENDA MATERIALOV:

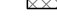

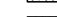

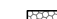











ARMIRAN BETON	
VODOTESNI ARMIRAN BETON	
ARMIRAN BETONSKI ESTRIH	
PUSTI BETON	
TOPLOTNA IZOLACIJA (ekspandiran polistiren EPS)	
TOPLOTNA IZOLACIJA (ekstrudiran polistiren XPS)	
TOPLOTNA IZOLACIJA (kamena volna)	
OSB PLOŠČE	
PRANI PRODEC	
UTRJENO NASUTJE	
DRENAŽNO NASUTJE	
HUMUS	
OBSTOJEČI TEREN	


<b>D1</b> -TANKOSLOJNA KONTAKTNA FASADA (kot npr. po sistemu Baunit ali enakovredno) -TOPLOTNA IZOLACIJA (ekspandiran polistiren-EPS100, lepljen na podlago) -AB STENA (C30/37 XC1, kitana, brušena in beljena s pralno barvo)	<b>D2</b> -FASADNA SLIP OPEKA (fugirana in lepljena na toplotno izolacijo, tip in barva po izboru arhitekta in investitorja) -TOPLOTNA IZOLACIJA (ekspandiran polistiren-EPS100, lepljen in sidran na/v podlago) -AB STENA (C30/37 XC1, kitana, brušena in beljena s pralno barvo)	<b>D3</b> -FASADNA SLIP OPEKA (fugirana in lepljena na toplotno izolacijo, tip in barva po izboru arhitekta in investitorja) -TOPLOTNA IZOLACIJA (ekspandiran polistiren-EPS100, lepljen in sidran na/v podlago) -TANKOSLOJNA KONTAKTNA FASADA (kot npr. po sistemu Baunit ali enakovredno) -TOPLOTNA IZOLACIJA (ekstrudiran polistiren-XPS300, lepljen in sidran na/v podlago) -BITUMENSKI DEBELOSL. PREMAZ (kot npr. Lorenci LO-Bitumen 1K PS ali enakovredno, nanešen v dveh slojih 2x2.5mm)	<b>D4</b> -TANKOSLOJNA KONTAKTNA FASADA (kot npr. po sistemu Baunit ali enakovredno) -TOPLOTNA IZOLACIJA (ekspandiran polistiren-EPS100, lepljen na podlago) -AB STENA (C30/37 XC1) -TOPLOTNA IZOLACIJA (ekspandiran polistiren-EPS100, lepljen na podlago) -LOČILNA TKANINA (protipožarni sloj) (kot npr. Bauder GV120 ali enakovredno) -STREŠNA HIDROIZOLACIJSKA FPO MEMBRANA (kot npr. Bauder Thermoplan T18 ali enakovredno)
<b>D5</b> -TANKOSLOJNA KONTAKTNA FASADA (kot npr. po sistemu Baunit ali enakovredno) -TOPLOTNA IZOLACIJA (ekspandiran polistiren-EPS100, lepljen na podlago) -AB STENA (C30/37 XC1) -TOPLOTNA IZOLACIJA (ekspandiran polistiren-EPS100, lepljen na podlago) -LOČILNA TKANINA (protipožarni sloj) (kot npr. Bauder GV120 ali enakovredno) -STREŠNA HIDROIZOLACIJSKA FPO MEMBRANA (kot npr. Bauder Thermoplan T18 ali enakovredno)	<b>D6</b> -TANKOSLOJNA KONTAKTNA FASADA (kot npr. po sistemu Baunit ali enakovredno) -TOPLOTNA IZOLACIJA (ekspandiran polistiren-EPS100, lepljen na podlago) -AB STENA (C30/37 XC1) -TOPLOTNA IZOLACIJA (ekspandiran polistiren-EPS100, lepljen na podlago) -TANKOSLOJNA KONTAKTNA FASADA (kot npr. po sistemu Baunit ali enakovredno)	<b>D7</b> -STREŠNA HIDROIZOLACIJSKA FPO MEMBRANA (kot npr. Bauder Thermoplan T18 ali enakovredno) -LOČILNA TKANINA (protipožarni sloj) (kot npr. Bauder GV120 ali enakovredno) -TOPLOTNA IZOLACIJA (kamena volna, lepljena na podlago) -STENA BETONSKÉ CEVI Ø50cm ALI Ø60cm -DVOPLAŠČNA STENA DIMNIKA Z VMESNO TERMOIZOLACIJO	<b>D8</b> -AB STENA (C30/37 XC4, XF3, vodotesne izvedbe po sistemu Xypex ali enakovredno. Stena je izvedena kot vidni beton)
<b>D10</b> -AB OPORNA STENA (C30/37 XC4, XF3, Stena je izvedena kot vidni beton) -DRENAŽNO NASUTJE ali UTRJENO NASUTJE	<b>D11</b> -UTRJENO NASUTJE -ČEPASTA FOLIJA -TOPLOTNA IZOLACIJA (ekstrudiran polistiren-XPS300, lepljen na podlago) -BITUMENSKI DEBELOSL. PREMAZ (kot npr. Lorenci LO-Bitumen 1K PS ali enakovredno, nanešen v dveh slojih 2x2.5mm) -HLADNI BITUMENSKI PREMAZ (kot npr. Ibitol ali enakovredno) -AB STENA (C30/37 XC4, XF3, vodotesne izvedbe po sistemu Xypex ali enakovredno)	<b>D9</b> -DRENAŽNO NASUTJE -AB STENA (C30/37 XC4, XF3, vodotesne izvedbe po sistemu Xypex ali enakovredno. Stena je izvedena kot vidni beton)	

projektant:			naslov: Prešernova cesta 8, 3320 Velenje telefon: (03) 898-48-00 e-mail: pbv@pb-velenje.si	
objekt:	KOTLOVNICA Z ZALOGOVNIKOM		vrsta projektna dokumentacije:	PZI - projektna dokumentacija za izvedbo
lokacija:	parcelna št. 959/1, 959/2 k.o. 2525 Ilirska Bistrica		številka projekta:	6710
vrsta gradnje:	nova gradnja		vrsta načrta, številka mape:	1 - Arhitektura
investitor:	Dom starejših občanov Ilirska Bistrica Kidričeva 15 6250 Ilirska Bistrica		številka načrta:	6710
vodja projekta:	Uroš Lokan univ. dipl. inž. arh. PA	A-1030	datum:	maj 2023
pooblaščen arhitekt/inženir:	Uroš Lokan univ. dipl. inž. arh. PA	A-1030	risba/vsebina:	TLORIS PRITLIČJA
sodelavec:	risal:		merilo:	m = 1:50
				list: A-03

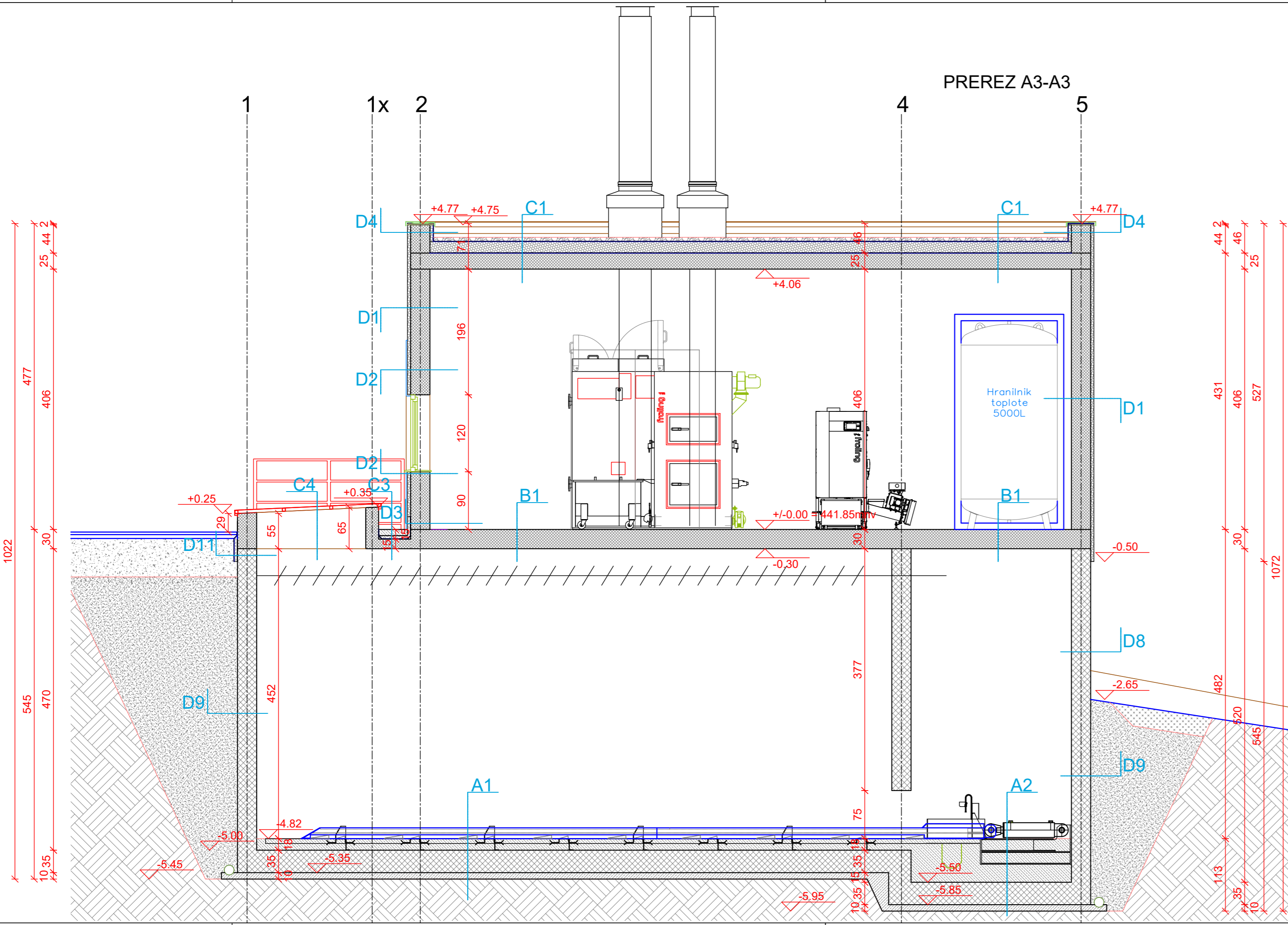




MIRAN BETON	
POČESNI ARMIRAN BETON	
MIRAN BETONSKI ESTRIH	
STI BETON	
LOTNA IZOLACIJA	
spandiran polistiren (EPS)	
LOTNA IZOLACIJA	
strudiran polistiren (XPS)	
LOTNA IZOLACIJA	
ena volna)	
B PLOŠĆE	
NI PRODEC	
RJENO NASUTJE	
ENAŽNO NASUTJE	
MUS	
STOJEČI TEREN	

Ant:	 <b>Projektivni biro Velenje d.o.o.</b>	
Projek:	<b>KOTLOVNICA Z ZALOGOVNIKOM</b>	
Obja:	parčela št. 959/1, 959/2 k.o. 2525 Ilirska Bistrica	
Unje:	nova gradnja	
Itor:	Dom starejših občanov Ilirska Bistrica Kidričeva 15 6250 Ilirska Bistrica	
Skiz:	Uroš Lokan univ. dipl. inž. arh. PA	A-11
Čer:		
Ent:	Uroš Lokan univ. dipl. inž. arh. PA	A-11
Ša:		
Urec:		
Šal:		

[m2]  
x.x




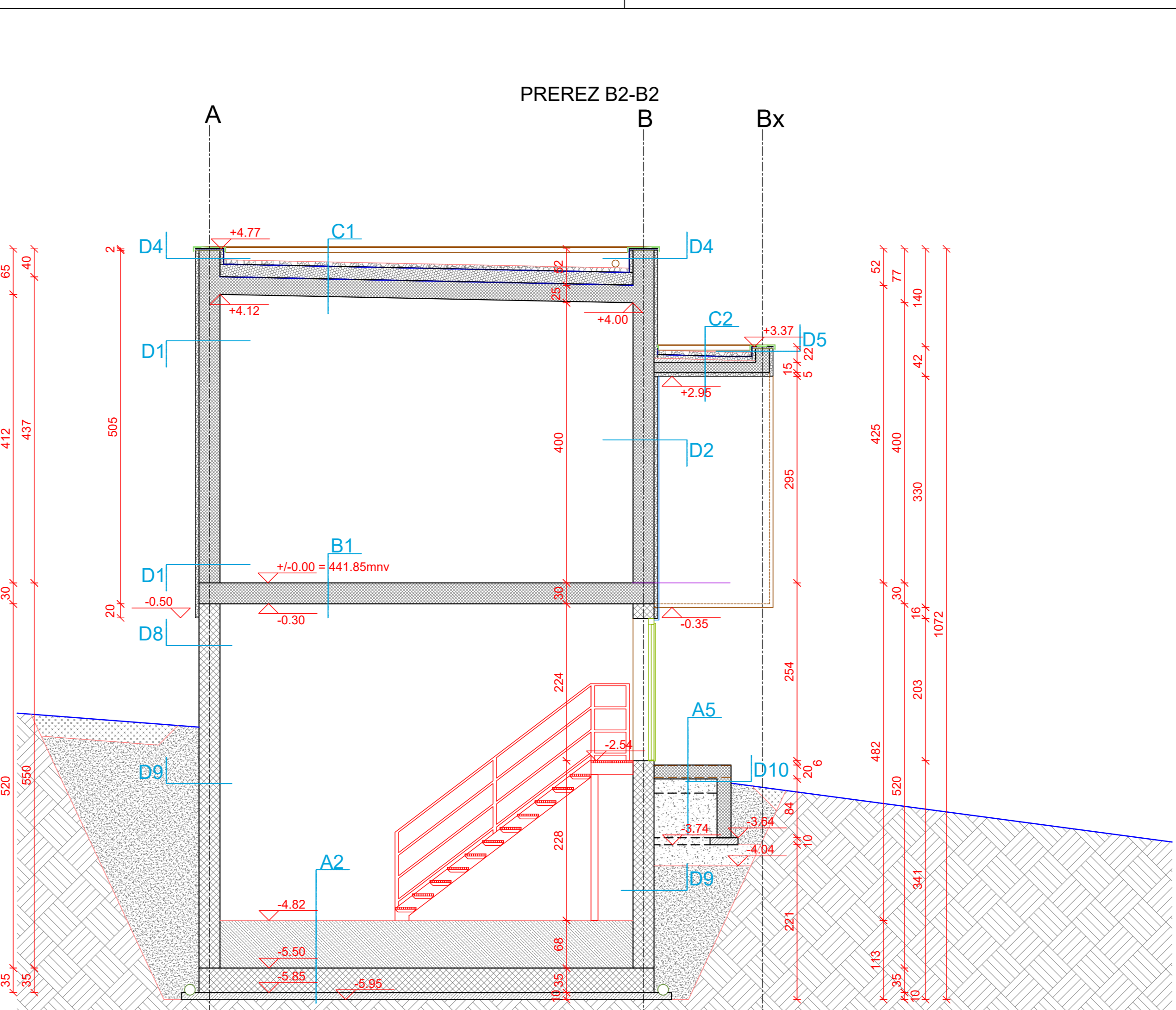
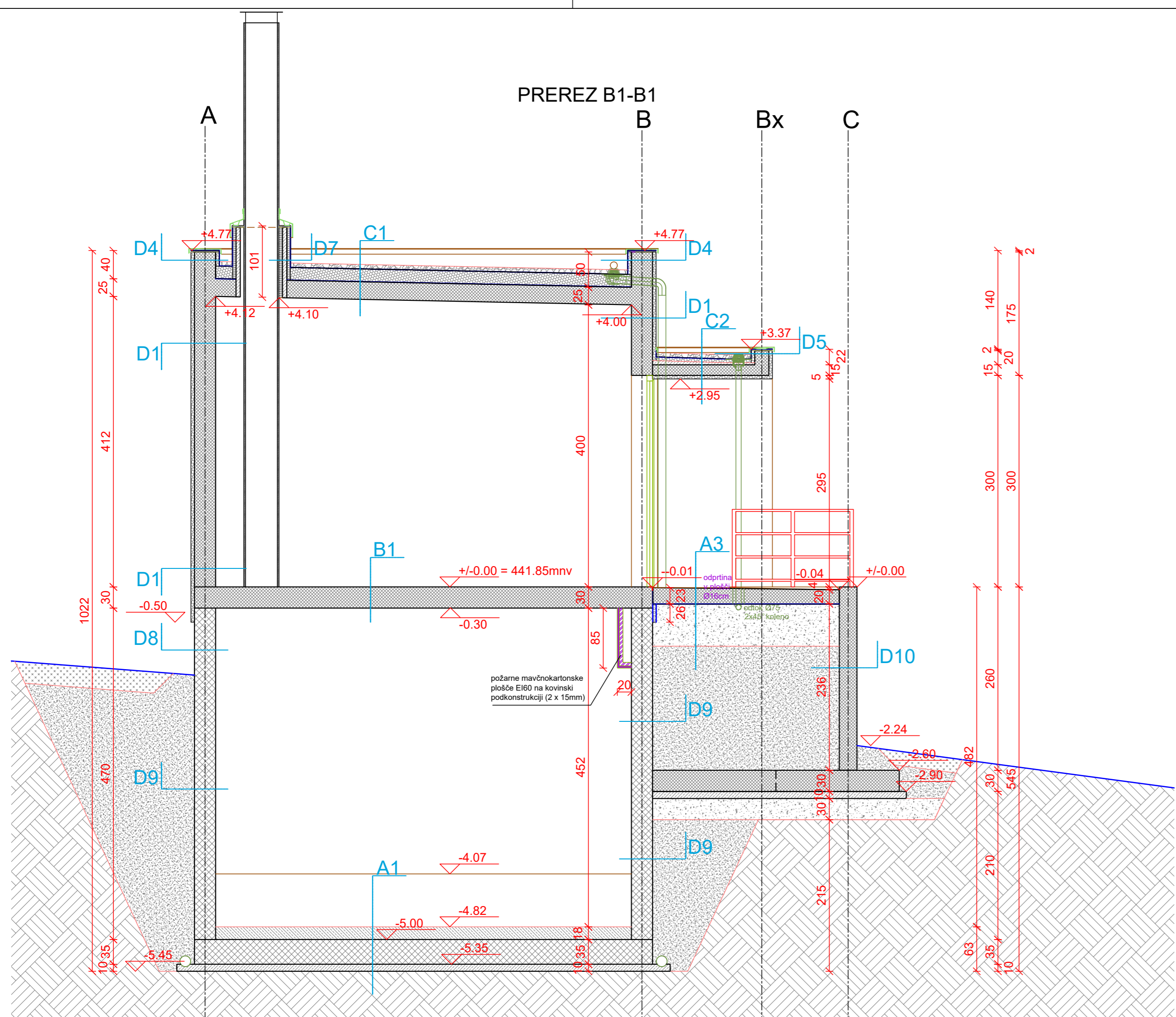
<b>A1</b> -ARMIRAN BETONSKI ESTRIH (zaglajen, C30/37 XC1) -AB TEMELJNA PLOŠČA (C30/37 XC4, XF3, vodotesne izvedbe po sistemu Xypex ali enakovredno) -PODLOŽNI BETON (C15/20) -OBSTOJEČA SESTAVA TAL	18cm 35cm 10cm
<b>A2</b> -ARMIRAN BETONSKI ESTRIH (zaglajen, C30/37 XC1) -AB TEMELJNA PLOŠČA (C30/37 XC4, XF3, vodotesne izvedbe po sistemu Xypex ali enakovredno) -PODLOŽNI BETON (C15/20) -OBSTOJEČA SESTAVA TAL	68cm 35cm 10cm
<b>A3</b> -AB TALNA PLOŠČA (zgornja površina je v naklonu in je metličena, C35/45 XC4, XM1, XF4, XD3) -GRADBENA PE FOLIJA (dva sloja) -UTRJEJNO NASUTJE (Ev2>=100MPa, zmrzljivo, odporen kamniti drobljenc, granulacija 0-64mm) -DRENAŽNO NASUTJE -OBSTOJEČA SESTAVA TAL	od 20 do 23cm 60cm do 461cm
<b>A4</b> -AB TALNA PLOŠČA (zgornja površina je v naklonu in je metličena, C30/37 XC4, XF3) <b>A5</b> -AB TALNA PLOŠČA (plošča je v naklonu, zgornja površina je metličena, C30/37 XC4, XF3) -GRADBENA PE FOLIJA (dva sloja)	od 20 do 23cm 20cm
<b>C1</b> -PRANI PRODEC (frakcije 16-32mm) -LOČILNA TKANINA (300g/m²) (kot npr. Bauder WB300 ali enakovredno) -STREŠNA HIDROIZOLACIJSKA FPO MEMBRANA (kot npr. Bauder Thermoplan T18 ali enakovredno) -LOČILNA TKANINA (protipožarni sloj) (kot npr. Bauder GV120 ali enakovredno) -TOPLOTNA IZOLACIJA (ekspandiran polistiren-EPS150, lepljen na podlago) -BITUMENSKA PARNA ZAPORA (varjena na podlago, kot npr. Bauder Super AL-E ali enakovredno) -HLADNI BITUMENSKI PREMAZ (kot npr. hitrovežot primer Voranstrich universal ali enakovredno) -AB STREŠNA PLOŠČA (plošča je v naklonu 2%, C30/37 XC1, s spodnje strani je brušena, kitana in beljena)	6-8cm 0.18cm 25cm
<b>C2</b> -PRANI PRODEC (frakcije 16-32mm) -LOČILNA TKANINA (300g/m²) (kot npr. Bauder WB300 ali enakovredno) -STREŠNA HIDROIZOLACIJSKA FPO MEMBRANA (kot npr. Bauder Thermoplan T18 ali enakovredno) -LOČILNA TKANINA (protipožarni sloj) (kot npr. Bauder GV120 ali enakovredno) -TOPLOTNA IZOLACIJA (ekspandiran polistiren-EPS150, lepljen na podlago) -NAKLONSKI BETON (od 3 do 6cm) -AB STREŠNA KONZOLNA PLOŠČA (C30/37 XC1) -TOPLOTNA IZOLACIJA (ekspandiran polistiren-EPS150, lepljen na podlago) -TANKOSLOJNA KONTAKTNA FASADA (kot npr. bitol ali enakovredno)	6-8cm 5cm 0.18cm 15cm
<b>B1</b> -AB MEDETAŽNA PLOŠČA (zgornja površina je obdelana z mineralnim posipom, kot npr. Tal M Korund 3 ali enakovredno, helikoptersko glajeno, C30/37 XC1)	30cm
<b>C3</b> -ARMIRAN BETON ESTRIH (zgornja površina v naklonu in metličena, C35/45 XC4, XM1, XF4, XD3) -TOPLOTNA IZOLACIJA (ekstrudirani polistiren-XPS 300, lepljen na podlago) -BITUMENSKI DEBELOSL. PREMAZ (kot npr. Lorencic LO-Bitumen 1K PS ali enakovredno, nanešen v dveh slojih 2x2.5mm) -HLADNI BITUMENSKI PREMAZ (kot npr. bitol ali enakovredno)	od 5.5 do 9.5cm 5cm 0.5cm 15cm
<b>C4</b> -DVIŽNI POKROV VSPINEGA JAŠKA (velikosti 350/228cm, jeklena konstrukcija sestavljena iz varjenih kvadratnih cevi, konstrukcija je v celoti cinkana. Konstrukcija je zgoraj in na straneh zaprta s pohodno pločvino solza 4/5mm. S spodnje strani je na pločvino lepljen sloj toplotne izolacije-armaflex d=13mm. Pokrov se odpira s pomočjo hidravlike na elektro-pogon.	od 104 do 128cm do 191cm
<b>D1</b> -TANKOSLOJNA KONTAKTNA FASADA (kot npr. po sistemu Baumit ali enakovredno) -TOPLOTNA IZOLACIJA (ekspandiran polistiren-EPS100, lepljen na podlago) -AB STENA (C30/37 XC1, kitana, brušena in beljena s pralno barvo)	5cm 30cm
<b>D2</b> -FASADNA SLIP OPEKA (fugirana in lepljena na toplotno izolacijo, tip in barva po izboru arhitekta in investitorja) -TOPLOTNA IZOLACIJA (ekspandiran polistiren-EPS100, lepljen in sidran na/v podlago) -AB STENA (C30/37 XC1, kitana, brušena in beljena s pralno barvo)	2.2cm 5cm 30cm
<b>D3</b> -FASADNA SLIP OPEKA (fugirana in lepljena na toplotno izolacijo, tip in barva po izboru arhitekta in investitorja) ali -TANKOSLOJNA KONTAKTNA FASADA (ekspandiran polistiren-EPS100, lepljen in sidran na/v podlago) -BITUMENSKI DEBELOSL. PREMAZ (kot npr. Lorencic LO-Bitumen 1K PS ali enakovredno, nanešen v dveh slojih 2x2.5mm) -HLADNI BITUMENSKI PREMAZ (kot npr. bitol ali enakovredno) -AB STENA (C30/37 XC1, kitana, brušena in beljena s pralno barvo)	2.2cm 5cm 30cm 0.5cm 30cm
<b>D4</b> -TANKOSLOJNA KONTAKTNA FASADA (kot npr. po sistemu Baumit ali enakovredno) -TOPLOTNA IZOLACIJA (ekspandiran polistiren-EPS100, lepljen na podlago) -AB STENA (C30/37 XC1) -TOPLOTNA IZOLACIJA (ekspandiran polistiren-EPS100, lepljen na podlago) -LOČILNA TKANINA (protipožarni sloj) (kot npr. Bauder GV120 ali enakovredno) -STREŠNA HIDROIZOLACIJSKA FPO MEMBRANA (kot npr. Bauder Thermoplan T18 ali enakovredno)	5cm 30cm 5cm 30cm 0.18cm
<b>D5</b> -TANKOSLOJNA KONTAKTNA FASADA (kot npr. po sistemu Baumit ali enakovredno) -TOPLOTNA IZOLACIJA (ekspandiran polistiren-EPS100, lepljen na podlago) -AB STENA (C30/37 XC1) -TOPLOTNA IZOLACIJA (ekspandiran polistiren-EPS100, lepljen na podlago) -LOČILNA TKANINA (protipožarni sloj) (kot npr. Bauder GV120 ali enakovredno) -STREŠNA HIDROIZOLACIJSKA FPO MEMBRANA (kot npr. Bauder Thermoplan T18 ali enakovredno)	5cm 20cm 5cm 0.18cm
<b>D6</b> -TANKOSLOJNA KONTAKTNA FASADA (kot npr. po sistemu Baumit ali enakovredno) -TOPLOTNA IZOLACIJA (ekspandiran polistiren-EPS100, lepljen na podlago) -AB STENA (C30/37 XC1) -TOPLOTNA IZOLACIJA (ekspandiran polistiren-EPS100, lepljen na podlago) -TANKOSLOJNA KONTAKTNA FASADA (kot npr. po sistemu Baumit ali enakovredno)	5cm 5cm 30cm 5cm
<b>D7</b> -STREŠNA HIDROIZOLACIJSKA FPO MEMBRANA (kot npr. Bauder Thermoplan T18 ali enakovredno) -LOČILNA TKANINA (protipožarni sloj) (kot npr. Bauder GV120 ali enakovredno) -TOPLOTNA IZOLACIJA (kamena volna, lepljena na podlago) -STENA BETONSKE CEVI Ø50cm 5 ali 6cm ALI Ø60cm -TOPLOTNA IZOLACIJA (kamena volna) -DVOPLAŠČNA STENA DIMNIKA Z VMESNO TERMOIZOLACIJO	0.18cm 5cm 5cm 5cm
<b>D8</b> -AB STENA (C30/37 XC4, XF3, vodotesne izvedbe po sistemu Xypex ali enakovredno. Stena je izvedena kot vidni beton)	30cm
<b>D9</b> -DRENAŽNO NASUTJE -AB STENA (C30/37 XC4, XF3, vodotesne izvedbe po sistemu Xypex ali enakovredno. Stena je izvedena kot vidni beton)	30cm
<b>D10</b> -AB OPORNA STENA (C30/37 XC4, XF3, Stena je izvedena kot vidni beton) -DRENAŽNO NASUTJE ali UTRJEJNO NASUTJE	20cm ali 25cm
<b>D11</b> -UTRJEJNO NASUTJE -ČEPASTA FOLIJA -TOPLOTNA IZOLACIJA (ekstrudirani polistiren-XPS300, lepljen na podlago) -BITUMENSKI DEBELOSL. PREMAZ (kot npr. Lorencic LO-Bitumen 1K PS ali enakovredno, nanešen v dveh slojih 2x2.5mm) -HLADNI BITUMENSKI PREMAZ (kot npr. bitol ali enakovredno) -AB STENA (C30/37 XC4, XF3, vodotesne izvedbe po sistemu Xypex ali enakovredno)	5cm 5cm 0.5cm 30cm

## LEGENDA MATERIALOV:

ARMIRAN BETON  
VODOTESNI ARMIRAN BETON  
ARMIRAN BETONSKI ESTRIH  
PUSTI BETON  
TOPLOTNA IZOLACIJA  
(ekspandiran polistiren EPS)  
TOPLOTNA IZOLACIJA  
(ekstrudirani polistiren XPS)  
TOPLOTNA IZOLACIJA  
(kamena volna)  
OSB PLOŠČE  
PRANI PRODEC  
UTRJEJNO NASUTJE  
DRENAŽNO NASUTJE  
HUMUS  
OBSTOJEČI TEREN



projektant:	 Projektivni biro Velenje d.d.	naslov: Prešernova cesta 8, 3320 Velenje telefon: (03) 898-48-00 e-mail: pbv@pb-velenje.si
objekt:	KOTLOVNICA Z ZALOGOVNIKOM	vrsta projektnih dokumentacije: PZI - projektna dokumentacija za izvedbo
lokacija:	parcelna št. 959/1, 959/2 k.o. 2525 Ilirska Bistrica	številka projekta: 6710
vrsta gradnje:	nova gradnja	vrsta načrta, številka mape: 1 - Arhitektura
investitor:	Dom starejših občanov Ilirska Bistrica Kidričeva 15 6250 Ilirska Bistrica	številka načrta: 6710
vodja projekta:	Uroš Lokan univ. dipl. inž. arh. PA	datum: maj 2023
identifikacijska št.:	A-1030	
podizvajalci:		
arhitekt/inženir:	Uroš Lokan univ. dipl. inž. arh. PA	risba/vseбина: prerez A3 - A3
identifikacijska št.:	A-1030	
sodelavec:		
risal:		merilo: m = 1:50 list: A-06



<b>A1</b> -ARMIRAN BETONSKI ESTRIH (zaglajen, C30/37 XC1) -AB TEMELJNA PLOŠČA (C30/37 XC4, XF3, vodotesne izvedbe po sistemu Xypex ali enakovredno) -PODLOŽNI BETON (C15/20) -OBSTOJEČA SESTAVA TAL	18cm 35cm 10cm
<b>A2</b> -ARMIRAN BETONSKI ESTRIH (zaglajen, C30/37 XC1) -AB TEMELJNA PLOŠČA (C30/37 XC4, XF3, vodotesne izvedbe po sistemu Xypex ali enakovredno) -PODLOŽNI BETON (C15/20) -OBSTOJEČA SESTAVA TAL	68cm 35cm 10cm
<b>A3</b> -AB TALNA PLOŠČA (zgornja površina je v naklonu in je metličena, C30/37 XC4, XM1, XF4, XD3) -GRADBENA PE FOLIJA (dva sloja) -UTRJEČNO NASUTJE (EV2>=100MPa, zmrzlinsko odporen kamnit drobljenec, granulacija 0-64mm) -DRENAŽNO NASUTJE -OBSTOJEČA SESTAVA TAL	od 20 do 23cm 60cm do 461cm
<b>A4</b> -AB TALNA PLOŠČA (zgornja površina je v naklonu in je metličena, C30/37 XC4, XF3) -GRADBENA PE FOLIJA (dva sloja) -UTRJEČNO NASUTJE (EV2>=100MPa, zmrzlinsko odporen kamnit drobljenec, granulacija 0-64mm) -DRENAŽNO NASUTJE -OBSTOJEČA SESTAVA TAL	od 20 do 23cm 20cm do 461cm
<b>A5</b> -AB TALNA PLOŠČA (plošča je v naklonu, zgornja površina je metličena, C30/37 XC4, XF3) -GRADBENA PE FOLIJA (dva sloja) -UTRJEČNO NASUTJE (EV2>=100MPa, zmrzlinsko odporen kamnit drobljenec, granulacija 0-64mm) -DRENAŽNO NASUTJE -OBSTOJEČA SESTAVA TAL	20cm do 191cm
<b>C1</b> -PRANI PRODEC (frakcije 16-32mm) -LOČILNA TKANINA (300g/m²) -TOPILOTNA IZOLACIJA (ekspandiran polistiren-EPS150, lepjen na podlago) -BITUMENSKA PARNA ZAPORA (vgrajena na podlago, kot npr. Bauder Super AL-E ali enakovredno) -HLADNI BITUMENSKI PREMAZ (kot npr. hitovečoz primer Voranstrich universal ali enakovredno) -AB STREŠNA PLOŠČA (plošča je v naklonu 2%, C30/37 XC1, s spodnje strani je brušena, kitana in beljena)	6-8cm 0.18cm 18cm 0.3cm 25cm
<b>C2</b> -PRANI PRODEC (frakcije 16-32mm) -LOČILNA TKANINA (300g/m²) -TOPILOTNA IZOLACIJA (ekspandiran polistiren-EPS150, lepjen na podlago) -NANOSLOJNI BETON (od 3 do 6cm) -AB STREŠNA KONZOLNA PLOŠČA (C30/37 XC1) -TOPILOTNA IZOLACIJA (ekspandiran polistiren-EPS150, lepjen na podlago) -TANKOSLOJNA KONTAKTNA FASADA (kot npr. po sistemu Baumit ali enakovredno)	6-8cm 0.18cm 18cm od 3 do 6cm 15cm 5cm 2.2cm
<b>D1</b> -TANKOSLOJNA KONTAKTNA FASADA (kot npr. po sistemu Baumit ali enakovredno) -TOPILOTNA IZOLACIJA (ekspandiran polistiren-EPS100, lepjen na podlago) -AB STENA (C30/37 XC1, kitana, brušena in beljena s pralno barvo)	5cm 30cm
<b>D2</b> -FASADNA SLIP OPEKA (fugirana in lepjena na toplotno izolacijo, tip in barva po izboru arhitekta in investitorja) -TOPILOTNA IZOLACIJA (ekspandiran polistiren-EPS100, lepjen in sidran navz podlago) -AB STENA (C30/37 XC1, kitana, brušena in beljena s pralno barvo)	2.2cm 5cm 30cm
<b>D3</b> -FASADNA SLIP OPEKA (fugirana in lepjena na toplotno izolacijo, tip in barva po izboru arhitekta in investitorja) -TOPILOTNA IZOLACIJA (ekspandiran polistiren-EPS100, lepjen in sidran navz podlago) -AB STENA (C30/37 XC1, kitana, brušena in beljena s pralno barvo)	2.2cm 5cm 30cm
<b>D4</b> -TANKOSLOJNA KONTAKTNA FASADA (kot npr. po sistemu Baumit ali enakovredno) -TOPILOTNA IZOLACIJA (ekspandiran polistiren-EPS100, lepjen na podlago) -AB STENA (C30/37 XC1) -TOPILOTNA IZOLACIJA (ekspandiran polistiren-EPS100, lepjen na podlago) -LOČILNA TKANINA (protipožarni sloj) -STREŠNA HIDROIZOLACIJSKA FPO MEMBRANA (kot npr. Bauder Thermoplan T18 ali enakovredno)	5cm 30cm 5cm 0.18cm
<b>D5</b> -TANKOSLOJNA KONTAKTNA FASADA (kot npr. po sistemu Baumit ali enakovredno) -TOPILOTNA IZOLACIJA (ekspandiran polistiren-EPS100, lepjen na podlago) -AB STENA (C30/37 XC1) -TOPILOTNA IZOLACIJA (ekspandiran polistiren-EPS100, lepjen na podlago) -LOČILNA TKANINA (protipožarni sloj) -TANKOSLOJNA KONTAKTNA FASADA (kot npr. po sistemu Baumit ali enakovredno)	5cm 30cm 5cm 0.18cm
<b>D6</b> -TANKOSLOJNA KONTAKTNA FASADA (kot npr. po sistemu Baumit ali enakovredno) -TOPILOTNA IZOLACIJA (ekspandiran polistiren-EPS100, lepjen na podlago) -AB STENA (C30/37 XC1) -TOPILOTNA IZOLACIJA (ekspandiran polistiren-EPS100, lepjen na podlago) -LOČILNA TKANINA (protipožarni sloj) -TANKOSLOJNA KONTAKTNA FASADA (kot npr. po sistemu Baumit ali enakovredno)	5cm 30cm 5cm 0.18cm
<b>D7</b> -STREŠNA HIDROIZOLACIJSKA FPO MEMBRANA (kot npr. Bauder Thermoplan T18 ali enakovredno) -LOČILNA TKANINA (protipožarni sloj) -TOPILOTNA IZOLACIJA (ekspandiran polistiren-XPS300, lepjen na podlago) -STENA BETONSKE CEVI Ø50cm 5 ali 6cm -DRENAŽNO NASUTJE (kamena volna, lepjena na podlago) -AB STENA (C30/37 XC4, XF3, vodotesne izvedbe po sistemu Xypex ali enakovredno) -DVOPLAŠČNA STENA DIMNIKA Z VMEŠNO TERMOIZOLACIJO	0.18cm 5cm 5cm 5cm 30cm
<b>D8</b> -AB STENA (C30/37 XC4, XF3, vodotesne izvedbe po sistemu Xypex ali enakovredno, Stena je izvedena kot vidni beton)	30cm
<b>D9</b> -DRENAŽNO NASUTJE (kamena volna, lepjena na podlago) -AB STENA (C30/37 XC4, XF3, vodotesne izvedbe po sistemu Xypex ali enakovredno, Stena je izvedena kot vidni beton)	30cm

**LEGENDA MATERIALOV:**

ARMIRAN BETON  
VODOTESNI ARMIRAN BETON  
ARMIRAN BETONSKI ESTRIH  
PUSTI BETON  
TOPILOTNA IZOLACIJA (ekspandiran polistiren EPS)  
TOPILOTNA IZOLACIJA (ekstrudiran polistiren XPS)  
TOPILOTNA IZOLACIJA (kamena volna)  
OSB PLOŠČE  
PRANI PRODEC  
UTRJEČNO NASUTJE  
DRENAŽNO NASUTJE  
HUMUS  
OBSTOJEČI TEREN

projektant: **Projektivni biro Velenje d.d.** naslov: Prešernova cesta 8, 3320 Velenje  
telefon: (03) 898-48.00  
e-mail: pbv@pb-velenje.si

objekt: KOTLOVNICA Z ZALOGOVNIKOM vrsta projekcije: P21 - projektna dokumentacija za izvedbo

lokacija: parcelna št. 959/1, 959/2 k.o. 2525 Ilirska Bistrica številka projekta: 6710

vrsta gradnje: nova gradnja vrsta načrta, številka mape: 1 - Arhitektura

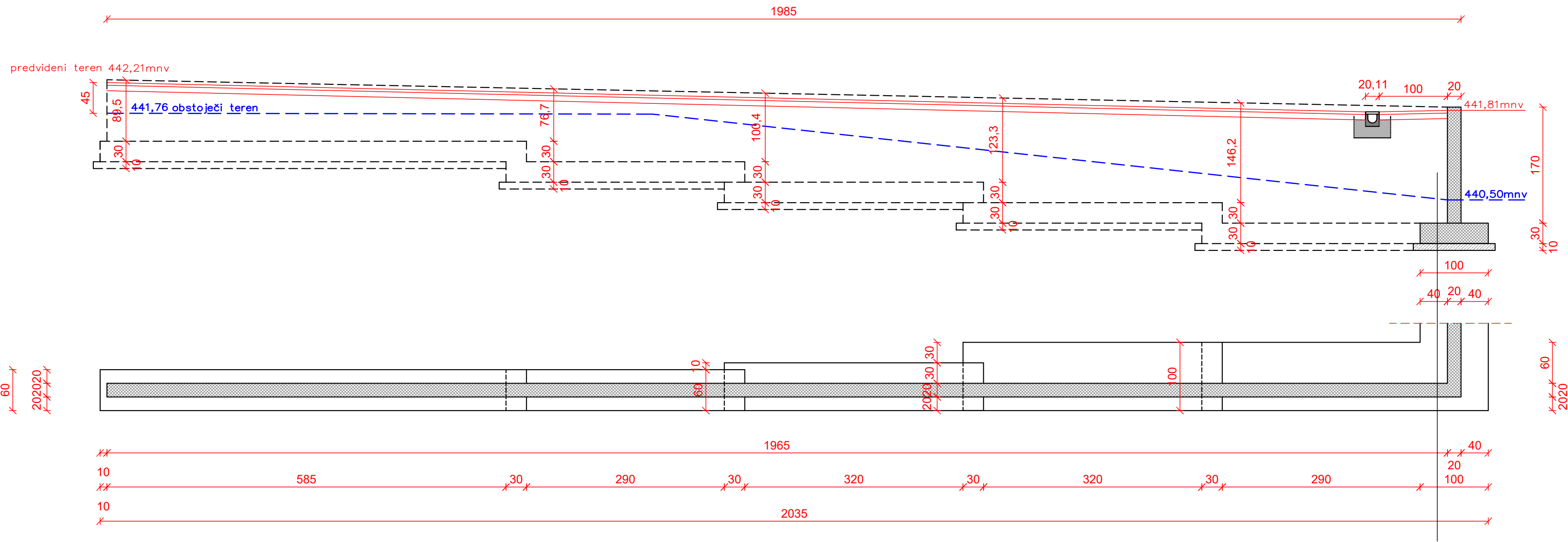
investitor: Dom starejših občanov Ilirska Bistrica številka načrta: 6710

vodja projekta: Uroš Lokan univ. dipl. inž. arh. PA A-1030 datum: maj 2023

pooblaščen arhitekt/inženjer: Uroš Lokan univ. dipl. inž. arh. PA A-1030 risba/vsebina: PREREZ B1 - B1, B2 - B2

sodelavec: risal: merilo: m = 1:50 list: A-07

[m2]  
x.x



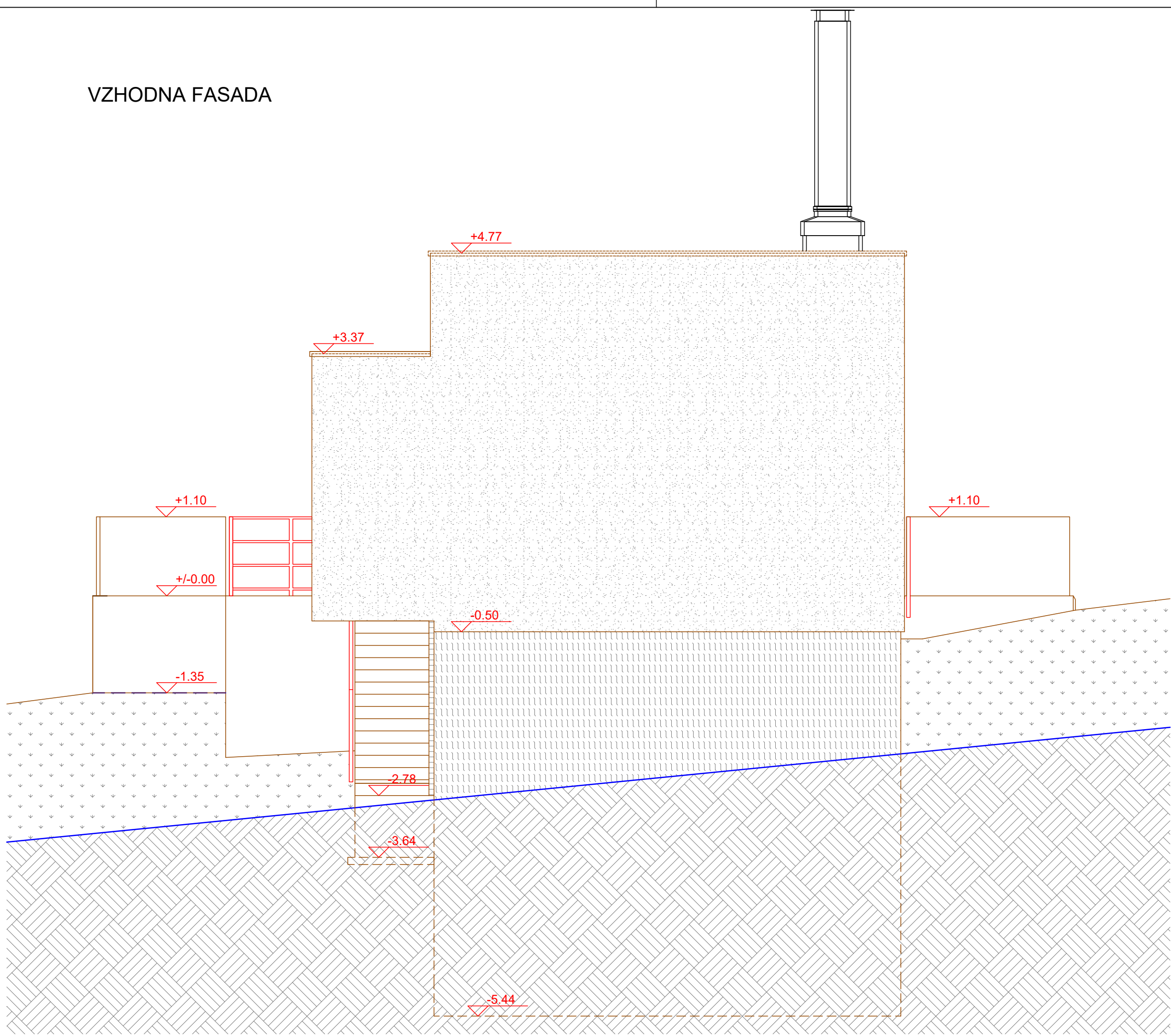
LEGENDA MATERIALOV:

ARMIRAN BETON	
VODOTESNI ARMIRAN BETON	
ARMIRAN BETONSKI ESTRIH	
PUSTI BETON	
TOPLOTNA IZOLACIJA (ekspandiran polistiren EPS)	
TOPLOTNA IZOLACIJA (ekstrudiran polistiren XPS)	
TOPLOTNA IZOLACIJA (kamena volna)	
OSB PLOŠČE	
PRANI PRODEC	
UTRJENO NASUTJE	
DRENAŽNO NASUTJE	
HUMUS	
OBSTOJEČI TEREN	

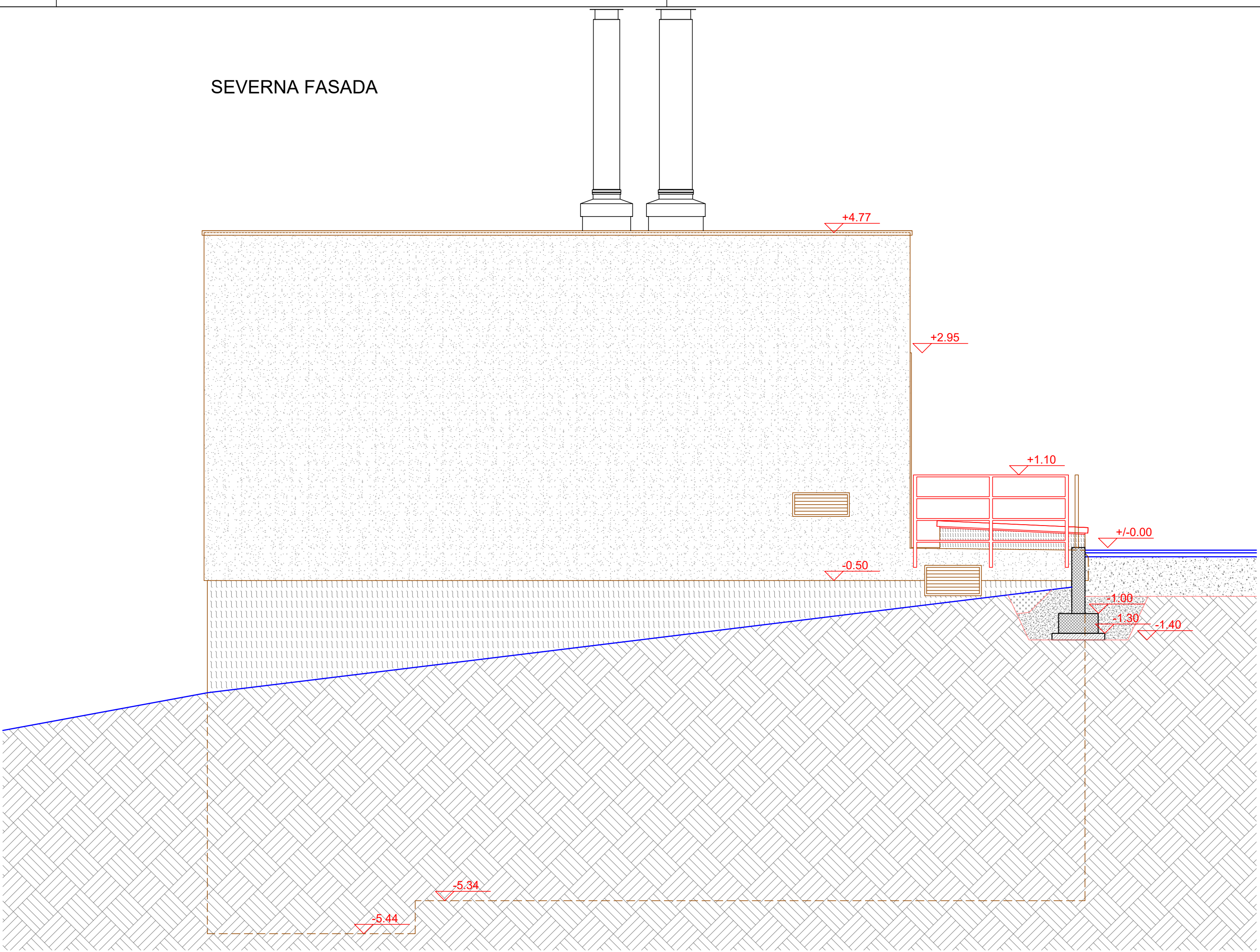
projektant:	<b>Projektivni biro Velenje d.d.</b>		naslov: Prešernova cesta 8, 3320 Velenje telefon: (03) 898-48-00 e-mail: pbv@pb-velenje.si	
objekt:	KOTLOVNICA Z ZALOGOVNIKOM		vrsta projektne dokumentacije:	PZI - projektna dokumentacija za izvedbo
lokacija:	parcelna št. 959/1, 959/2 k.o. 2525 Ilirska Bistrica		številka projekta:	6710
vrsta gradnje:	nova gradnja		vrsta načrta, številka mape:	1 - Arhitektura
investitor:	Dom starejših občanov Ilirska Bistrica Kidričeva 15 6250 Ilirska Bistrica		številka načrta:	6710
			datum:	maj 2023
vodja projekta:	Uroš Lokan univ. dipl. inž. arh. PA	A-1030	risba/vsebina:	JUŽNI OPORNI ZID PARKIRIŠČA TLORIS IN POGLED
pooblaščen arhitekt/inženir:	Uroš Lokan univ. dipl. inž. arh. PA	A-1030		
sodelavec:			merilo:	m = 1:50
risal:				list: A-08

[m2]  
x.x

VZHODNA FASADA



SEVERNA FASADA



LEGENDA MATERIALOV:


- ARMIRAN BETON
- PUSTI BETON
- ZELENICA
- UTRJENO NASUTJE
- DRENAŽNO NASUTJE
- HUMUS
- OBSTOJEČI TEREN

TANKOSLOJNA KONTAKTNA  
FASADA (bele barve)

FASADNA SLIP OPEKA

VIDNI BETON

STEKLENE POVRŠINE

projektant:	 Projektivni biro Velenje d.d.			naslov: Prešernova cesta 8, 3320 Velenje telefon: (03) 898-48-00 e-mail: pbv@pb-velenje.si	
objekt:	KOTLOVNICA Z ZALOGOVNIKOM			vrsta projektne dokumentacije:	PZI - projektna dokumentacija za izvedbo
lokacija:	parcelna št. 959/1, 959/2 k.o. 2525 Ilirska Bistrica			številka projekta:	6710
vrsta gradnje:	nova gradnja			vrsta načrta, številka mape:	1 - Arhitektura
investitor:	Dom starejših občanov Ilirska Bistrica Kidričeva 15 6250 Ilirska Bistrica			številka načrta:	6710
				datum:	maj 2023
vodja projekta:	Uroš Lokan univ. dipl. inž. arh. PA	A-1030	risba/vsebina:	VZHODNA IN SEVERNA FASADA	
pooblaščen arhitekt/inženir:	Uroš Lokan univ. dipl. inž. arh. PA	A-1030			
sodelavec:			merilo:	m = 1:50	list: A-09
risal:					

ZAHODNA FASADA

+4.77

+3.37

+2.95

+2.95

+1.10

+0.90

-2.10

-2.00

-1.70

-5.34

-5.44


ARMIRAN BETON	
PUSTI BETON	
ZELENICA	
UTRJEHO NASUTJE	
DRENAŽNO NASUTJE	
HUMUS	
OBSTOJEČI TEREN	

TANKOSLOJNA KONTAKTNA  
FASADA (bele barve)

FASADNA SLIP OPEKA

VIDNI BETON

STEKLENE POVRŠINE 

projektant:		 <b>Projektiivni biro Velenje d.d.</b>		naslov: Prešernova cesta 8, 3320 Velenje telefon: (03) 898-48-00 e-mail: pbvp@pb-velenje.si	
objekt:		KOTLOVNICA Z ZALOGOVNIKOM		vrsta projektno dokumentacije:	
lokacija:		parcelna št. 959/1, 959/2 k.o. 2525 Ilirska Bistrica		PZI - projektna dokumentacija za izvedbo	
vrsta gradnje:		nova gradnja		številka projekta: 6710 vrsta načrta, številka mape: 1 - Arhitektura	
investitor:		Dom starejših občanov Ilirska Bistrica Kidričeva 15 6250 Ilirska Bistrica		številka načrta: 6710 datum: maj 2023	
vodja projekta: identifikacijska št.:		Uroš Lokan univ. dipl. inž. arh. PA		A-1030	
pooblaščen arhitekt/inženir: identifikacijska št.:		Uroš Lokan univ. dipl. inž. arh. PA		A-1030	
sodelavec:				risba/vsebina:	
risal:				merilo: m = 1:50 list: A-10	